

# Inspiron 14

5000 Series

## Quick Start Guide

Οδηγός γρήγορης έναρξης

Guia de iniciação rápida

Hızlı Başlangıç Kılavuzu

מדריך התחלה מהירה



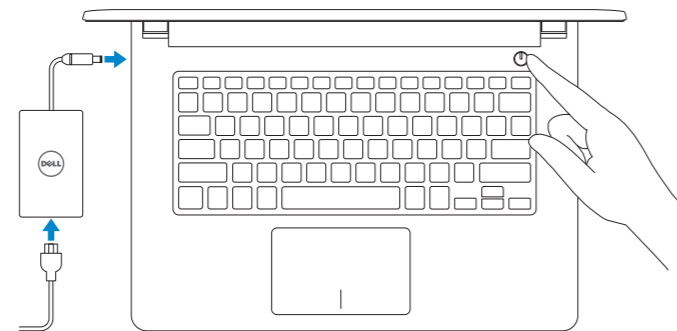
### 1 Connect the power adapter and press the power button

Συνδέστε τον προσαρμογέα ισχύος και πιέστε το κουμπί λειτουργίας

Ligar o adaptador de alimentação e premir o botão de energia

Güç adaptörünü takıp güç düğmesine basın

חבר את מתאם החשמל ולחץ על לחצן ההפעלה



### 2 Finish Windows setup

Τελειώστε την εγκατάσταση των Windows

Concluir a configuração do Windows

Windows kurulumunu tamamlayın

הגדרת Windows הסתיימה



#### Enable Dell updates

Ενεργοποίηση ενημερώσεων της Dell

Habilitar actualizações Dell

Dell güncellemelerini etkinleştir

אפשר עדכונים של Dell



#### Connect to your network

Σύνδεση στο δίκτυό σας

Estabelecer ligação à rede

Ağınıza bağlanın

התחבר לרשת

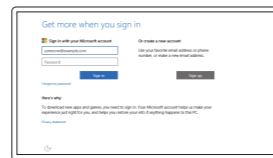
**NOTE:** If you are connecting to a secured wireless network, enter the password for the wireless network access when prompted.

**ΣΗΜΕΙΩΣΗ:** Αν πρόκειται να συνδεθείτε σε ασφαλές ασύρματο δίκτυο, πληκτρολογήστε τον κωδικό πρόσβασης στο ασύρματο δίκτυο όταν παρουσιαστεί η σχετική προτροπή.

**NOTA:** Se estiver a estabelecer ligação a uma rede sem fios protegida, quando for solicitado, digite a palavra-passe de acesso à rede sem fios.

**NOT:** Güvenli bir kablosuz ağa bağlanıyorsanız, sorulduğunda kablosuz ağ erişimi parolasını girin.

**הערה:** אם אתה מתחבר לרשת אלחוטית מאובטחת, הזן את סיסמת הגישה אל הרשת האלחוטית כאשר תתבקש לעשות זאת.



#### Sign in to your Microsoft account or create a local account

Συνδεθείτε στον λογαριασμό σας στη Microsoft ή δημιουργήστε τοπικό λογαριασμό

Iniciar sessão numa conta Microsoft ou criar uma conta local

Microsoft hesabınıza oturum açın veya yerel bir hesap oluşturun

היכנס לחשבון Microsoft שלך או צור חשבון מקומי

### Create recovery media

Δημιουργία μέσων αποκατάστασης | Criar suporte de dados de recuperação

Kurtarma ortamı oluşturun | צור מדיית שחזור

In Windows search, type **Recovery**, click **Create a recovery media**, and follow the instructions on the screen.

Στο πεδίο αναζήτησης στα Windows πληκτρολογήστε τη λέξη **Αποκατάσταση**, κάντε κλικ στην επιλογή **Δημιουργία μέσου αποκατάστασης** και ακολουθήστε τις οδηγίες που παρουσιάζονται στην οθόνη.

Na procura do Windows, insira **Recuperação**, clique em **Criar uma média de recuperação** e siga as instruções no ecrã.

Windows'un arama alanına, **Kurtarma** yazın, **Kurtarma ortamı oluşturun** öğesine tıklayın ve ekrandaki talimatları izleyin.

בתיבת חיפוש של Windows, הקלד **שחזור**, לחץ על **צור מדיית שחזור**, ופעל לפי ההוראות על המסך.

### Locate Dell apps

Εντοπισμός εφαρμογών της Dell | Localizar aplicações Dell

Dell uygulamalarını bulma | אתר את יישומי Dell



#### Register your computer

Δήλωση του υπολογιστή σας | Registrar o computador

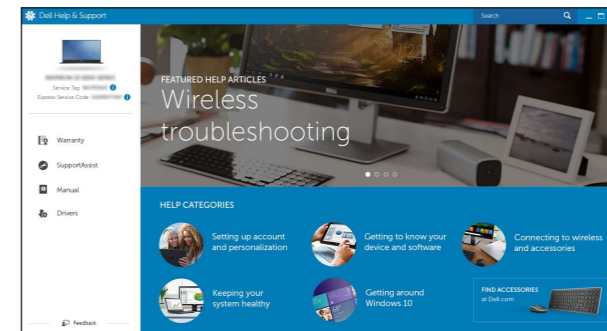
Bilgisayarınızı kaydedin | רשום את המחשב שלך



#### Dell Help & Support

Βοήθεια & υποστήριξη της Dell | Suporte e ajuda Dell

Dell Yardım ve Destek | עזרה ותמיכה של Dell



#### SupportAssist Check and update your computer

Έλεγχος και ενημέρωση του υπολογιστή σας

Verificar e actualizar o computador

Bilgisayarınızı kontrol edin ve güncellemeleri yapın

בדוק ועדכן את המחשב שלך

#### Product support and manuals

Υποστήριξη και εγχειρίδια προϊόντων

Suporte de produtos e manuais

Ürün desteği ve kılavuzlar

תמיכה ומדריכים למוצר

Dell.com/support

Dell.com/support/manuals

Dell.com/support/windows

#### Contact Dell

Επικοινωνία με την Dell | Contactar a Dell

Dell'e başvurun | Dell לא פנה

Dell.com/contactdell

#### Regulatory and safety

Ρυθμιστικοί φορείς και ασφάλεια | Regulamentos e segurança

Mevzuat ve güvenlik | תקנות ובטיחות

Dell.com/regulatory\_compliance

#### Regulatory model

Μοντέλο κατά τους ρυθμιστικούς φορείς | Modelo regulamentar

Yasal model numarası | דגם תקינה

P64G

#### Regulatory type

Τύπος κατά τους ρυθμιστικούς φορείς | Tipo regulamentar

Yasal tür | סוג תקינה

P64G004

#### Computer model

Μοντέλο υπολογιστή | Modelo do computador

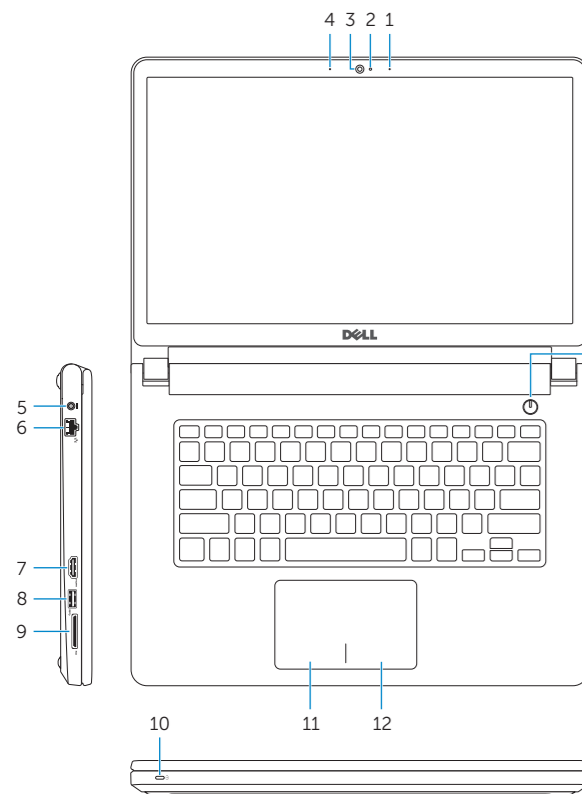
Bilgisayar modeli | דגם מחשב

Inspiron 14-5459

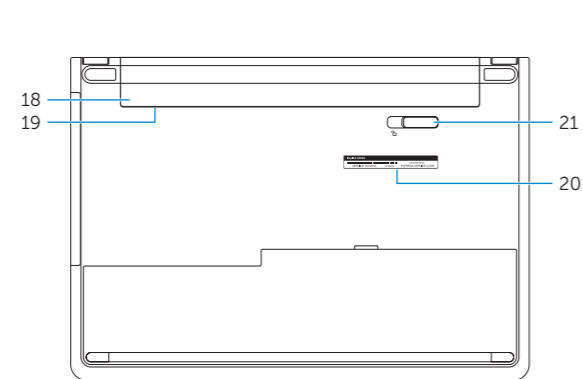


## Features

Δυνατότητες | Funcionalidades | Özellikler | תכונות



- |  |                                       |
|--|---------------------------------------|
| 1. Right microphone  | 11. Left-click area                   |
| 2. Camera-status light   | 12. Right-click area                  |
| 3. Camera  | 13. Headset port                      |
| 4. Left microphone   | 14. USB 2.0 ports (2)                 |
| 5. Power-adapter port  | 15. Optical drive                     |
| 6. Network port  | 16. Security-cable slot               |
| 7. HDMI port   | 17. Power button                      |
| 8. USB 3.0 port  | 18. Battery                           |
| 9. Media-card reader   | 19. Regulatory label (in battery bay) |
| 10. Power and battery-status light/<br>Hard-drive activity light | 20. Service Tag label                 |
|  | 21. Battery-release latch             |



- |  |  |
|--|--|
| 1. Δεξί μικρόφωνο  | 11. Περιοχή αριστερού κλικ                                   |
| 2. Λυχνία κατάστασης κάμερας   | 12. Περιοχή δεξιού κλικ                                      |
| 3. Κάμερα  | 13. Θύρα κεφαλοσυσσκευής                                     |
| 4. Αριστερό μικρόφωνο  | 14. Θύρες USB 2.0 (2)  |
| 5. Θύρα προσαρμογέα ισχύος   | 15. Μονάδα οπτικού δίσκου                                    |
| 6. Θύρα δικτύου  | 16. Υποδοχή καλωδίου ασφαλείας                               |
| 7. Θύρα HDMI   | 17. Κουμπί λειτουργίας                                       |
| 8. Θύρα USB 3.0  | 18. Μπαταρία   |
| 9. Μονάδα ανάγνωσης καρτών<br>πολυμέσων  | 19. Ετικέτα ρυθμιστικών φορέων<br>(στο φατνίο της μπαταρίας) |
| 10. Λυχνία τροφοδοσίας και κατάστασης<br>μπαταρίας/Λυχνία δραστηριότητας<br>σκληρού δίσκου | 20. Ετικέτα εξυπηρέτησης                                     |
|  | 21. Μάνταλο αποδέσμευσης μπαταρίας                           |

- |   |   |
|---|---|
| 1. Microfone direito  | 11. Área de clique com o botão esquerdo                         |
| 2. Luz de estado da câmara  | 12. Área de clique com o botão direito                          |
| 3. Câmara   | 13. Porta de auscultadores                                      |
| 4. Microfone esquerdo   | 14. Portas USB 2.0 (2)  |
| 5. Porta do adaptador de alimentação  | 15. Unidade óptica  |
| 6. Porta de rede  | 16. Ranhura do cabo de segurança                                |
| 7. Porta HDMI   | 17. Botão de alimentação  |
| 8. Porta USB 3.0  | 18. Bateria   |
| 9. Leitor de cartão multimédia  | 19. Etiqueta de regulamentação<br>(no compartimento da bateria) |
| 10. Alimentação e luz do estado<br>da bateria/luz de atividade do<br>disco rígido | 20. Etiqueta de serviço   |
|   | 21. Trinco de desbloqueio da bateria                            |

- |   |  |
|---|--|
| 1. Sağ mikrofon   | 11. Sol tıklatma alanı                   |
| 2. Kamera durum ışığı                                     | 12. Sağ tıklatma alanı                   |
| 3. Kamera   | 13. Mikrofonlu kulaklık bağlantı noktası |
| 4. Sol mikrofon   | 14. USB 2.0 bağlantı noktaları (2)       |
| 5. Güç adaptörü bağlantı noktası                          | 15. Optik sürücü                         |
| 6. Ağ bağlantı noktası                                    | 16. Güvenlik kablosu yuvası              |
| 7. HDMI bağlantı noktası                                  | 17. Güç düğmesi                          |
| 8. USB 3.0 bağlantı noktası                               | 18. Pil                                  |
| 9. Ortam kartı okuyucu                                    | 19. Yasal etiket (pil yuvasında)         |
| 10. Güç ve pil durum ışığı/Sabit sürücü<br>etkinlik ışığı | 20. Servis Etiketli                      |
|   | 21. Pil serbest bırakma mandalı          |

- |   |   |
|---|---|
| 1. Μικρόφωνο δεξιά  | 11. Μικροφωνο δεξιά                               |
| 2. Νύχτα κατάστασης κάμερας   | 12. Νύχτα κατάστασης κάμερας                      |
| 3. Κάμερα   | 13. Πύλη ακουστικών                               |
| 4. Μικρόφωνο αριστερά   | 14. Πύλες USB 2.0 (2)                             |
| 5. Πύλη προσαρμογέα ισχύος  | 15. Μονάδα οπτική                                 |
| 6. Πύλη δικτύου   | 16. Κλάση ασφαλείας καλωδίου                      |
| 7. Πύλη HDMI  | 17. Κουμπί τροφοδοσίας                            |
| 8. Πύλη USB 3.0   | 18. Μπαταρία                                      |
| 9. Αναγνώστης καρτών πολυμέσων  | 19. Ετικέτα ρυθμιστική (στο φατνίο της μπαταρίας) |
| 10. Νύχτα τροφοδοσίας και κατάστασης μπαταρίας/Νύχτα δραστηριότητα σκληρού δίσκου | 20. Ετικέτα υπηρεσίας                             |
|   | 21. Μανταλό απελευθέρωσης μπαταρίας               |

## Shortcut keys

Πλήκτρα συντόμευσης | Teclas de atalho

Kısayol tuşları | מקשי קיצור

- |            |  |
|------------|--|
| <b>F1</b>  | <b>Mute audio</b><br>Σίγαση ήχου   Silenciar o áudio<br>Sesi kapat   יאודיק תשקת   |
| <b>F2</b>  | <b>Decrease volume</b><br>Μείωση ακουστικής έντασης   Diminuir o volume<br>Ses seviyesini düşür   הנמת עוצמת קול   |
| <b>F3</b>  | <b>Increase volume</b><br>Αύξηση ακουστικής έντασης   Aumentar o volume<br>Ses seviyesini artır   הגברת עוצמת קול  |
| <b>F4</b>  | <b>Play previous track/chapter</b><br>Αναπαραγωγή προηγούμενου κομματιού/κεφαλαίου<br>Reproduzir a faixa/capítulo anterior<br>Önceki parçayı/bölümü oynat   נגון קובץ/פרק קודם   |
| <b>F5</b>  | <b>Play/Pause</b><br>Αναπαραγωγή/Παύση   Reproduzir/pausa<br>Oynat/Duraklat   נגן/הפסקה  |
| <b>F6</b>  | <b>Play next track/chapter</b><br>Αναπαραγωγή επόμενου κομματιού/κεφαλαίου<br>Reproduzir a faixa/capítulo seguinte<br>Sonraki parçayı/bölümü oynat<br>נגן קובץ/פרק הבא   |
| <b>F8</b>  | <b>Switch to external display</b><br>Μετάβαση σε εξωτερική οθόνη   Mudar para o ecrã externo<br>Harici ekrana geçiş yap   החלף לתצוגה חיצונית  |
| <b>F9</b>  | <b>Search</b><br>Αναζήτηση   Procurar<br>Ara   חיפוש   |
| <b>F10</b> | <b>Toggle keyboard backlight (optional)</b><br>Εναλλαγή οπίσθιου φωτισμού πληκτρολογίου (προαιρετικά)<br>Ligar/Desligar retroiluminação do teclado (opcional)<br>Klavye işiğini değiştir (isteğe bağlı)<br>הפעל/השב את האור אחורית של המקלדת (אופציונלי) |

- |            |   |
|------------|---|
| <b>F11</b> | <b>Decrease brightness</b><br>Μείωση φωτεινότητας   Diminuir o brilho<br>Parlaklığı düşür   הפחת בהירות |
|------------|---|

- |            |  |
|------------|--|
| <b>F12</b> | <b>Increase brightness</b><br>Αύξηση φωτεινότητας   Aumentar o brilho<br>Parlaklığı arttır   הגבר בהירות |
|------------|--|

- |                        |   |
|------------------------|---|
| <b>Fn</b> + <b>Esc</b> | <b>Toggle Fn-key lock</b><br>Εναλλαγή κλειδώματος πλήκτρου Fn<br>Ligar/desligar bloqueio da tecla Fn<br>Fn tuş kilidini değiştir   Fn מקש תלת נעילת חלף |
|------------------------|---|

- |                           |   |
|---------------------------|---|
| <b>Fn</b> + <b>PrtScr</b> | <b>Turn off/on wireless</b><br>Ενεργοποίηση/Απενεργοποίηση ασύρματης επικοινωνίας<br>Ligar/desligar a transmissão sem fios<br>Kablosuz özelliğini aç/kapa   הפעל/לכבה אלחוט |
|---------------------------|---|

- |                           |   |
|---------------------------|---|
| <b>Fn</b> + <b>Insert</b> | <b>Sleep</b><br>Αναστολή λειτουργίας   Suspensão<br>Uyku   שינה |
|---------------------------|---|

- |                      |   |
|----------------------|---|
| <b>Fn</b> + <b>H</b> | <b>Toggle between power and battery-status light/<br/>hard-drive activity light</b><br>Εναλλαγή μεταξύ λυχνίας τροφοδοσίας και λυχνίας κατάστασης<br>μπαταρίας/λυχνίας δραστηριότητας σκληρού δίσκου<br>Alterna entre a luz de energia e estado da bateria/luz de<br>atividade do disco rígido<br>Güç ve pil durum ışığı/sabit sürücü etkinlik ışığı arasında<br>geçiş yap<br>החלף בין נורית ההפעלה ומצב הסוללה לבין נורית פעילות הכונן הקשיח |
|----------------------|---|

**NOTE:** For more information, see *Specifications* at [Dell.com/support](https://www.dell.com/support).

**ΣΗΜΕΙΩΣΗ:** Για περισσότερες πληροφορίες ανατρέξτε στην ενότητα *Προδιαγραφές* στην ιστοσελίδα [Dell.com/support](https://www.dell.com/support).

**NOTA:** Para obter mais informações, consulte *Especificações* em [Dell.com/support](https://www.dell.com/support).

**NOT:** Daha fazla bilgi için, bkz. [Dell.com/support](https://www.dell.com/support) adresinde *Özellikler*.

**הערה:** לקבלת מידע נוסף, ראה *מפרט* ב-[Dell.com/support](https://www.dell.com/support).